

GC

**CORSO PRATICO
IN PRESENZA**

Soluzioni dirette per i restauri estetici nel settore anteriore



Venerdì 27 novembre 2026
dalle ore 9.00 alle ore 18.00



Relais Bellaria Hotel & Congressi
Via Altura 11/bis - 40139 Bologna



Relatore
Gaetano Paolone



Contatto GC
Leonardo D'Apote 3358715446

IL CORSO

A CHI È RIVOLTO

Il corso è rivolto a **odontoiatri** che desiderano perfezionare le proprie competenze nell'**estetica del settore anteriore**. È l'ideale per chi vuole padroneggiare le **tecniche di stratificazione**, la **gestione dei diastemi** e le **soluzioni post-ortodontiche**. Grazie alla sessione pratica, il percorso è perfetto per i clinici che cercano **risultati naturali**, **duraturi** e **minimamente invasivi** per i propri pazienti.

OBIETTIVI

L'obiettivo del corso è **trasformare l'approccio clinico** ai restauri estetici, rendendolo **fluid** e **prevedibile**. Attraverso un percorso che unisce teoria e pratica, imparerai a interpretare correttamente le proprietà ottiche dei moderni compositi per ottenere **integrazioni cromatiche invisibili**. Approfondiremo la gestione morfologica di casi complessi, dalla chiusura dei diastemi alle strategie post-ortodontiche, fino alla realizzazione di faccette dirette. Affinerai inoltre le tecniche di rifinitura superficiale per riprodurre texture naturali. Al termine della giornata, avrai acquisito un **protocollo rigoroso e immediato** per elevare il **valore estetico e funzionale** dei tuoi trattamenti nel settore anteriore.

ACQUISTA IL CORSO AL
PREZZO SPECIALE DI

€ 400^{+ IVA}

e ottieni una

siringa

G-ænia

A'CHORD col. A2



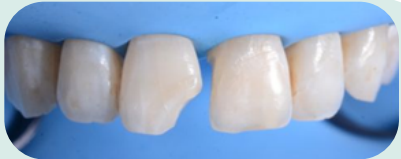
PROGRAMMA

ORE 9.00 - 13.00:

- Principi estetici dei restauri diretti nel settore anteriore
- Materiali, proprietà fisiche e ottiche
- Restauri di IV classe: indicazioni, pianificazione e tecniche di stratificazione
- Restauri di III classe: approcci minimamente invasivi e gestione del punto di contatto
- Chiusura dei diastemi: analisi del sorriso, proporzioni e controllo delle forme
- Faccette dirette in composito: indicazioni cliniche, morfologia e texture
- Strategie post-ortodontiche: soluzioni additive per l'ottimizzazione estetica e funzionale a fine trattamento ortodontico
- Restauri di V classe nel settore anteriore: gestione delle lesioni cervicali ed estetica gengivale

ORE 14.00 - 17.00:

- Esecuzione su modello di un restauro estetico diretto nel settore anteriore



RELATORE

Gaetano Paolone



Titolare dell'insegnamento in Conservativa presso l'Università Vita-Salute San Raffaele Milano dal 2014. E' socio attivo EAED (European Academy of Esthetic Dentistry). E' socio attivo AIC (Accademia Italiana di Conservativa e Restaurativa). E' Associate member AARD (American Academy Restorative Dentistry). Segretario AIC 2018-2019, membro della Commissione Culturale AIC 2020-2021 Attualmente è membro della commissione accettazione soci AIC. Svolge la libera professione in Roma, autore e coautore di pubblicazioni scientifiche su riviste nazionali ed internazionali, docente al Master in Esthetics and Restorative Dentistry, Università di Bologna. Visiting Professor Università Montpellier, France. Autore dei libri: "Restauri diretti nei settori posteriori" e "Restauri diretti nei settori anteriori" editi da Quintessence e tradotti in numerose lingue.

Iscrizione

Per partecipare al corso clicca sul link:

https://bit.ly/CorsoProfPaoloneBologna_novembre2026

PER INFORMAZIONI:



GC ITALIA S.r.l.

Via Luigi Cadorna, 69 - 20090 Vimodrone (MI)

Tel. 0298282068 - Email: formazione@gc.dental

europe.gc.dental

 @gc_italia

 @gcitaliasrl

 @gcitalia

Segreteria organizzativa



EVE-LAB FORMAZIONE SRL

Viale Dei Mille, 137 - 50131 Firenze

Scopri il nostro calendario corsi

<https://formazionegc.eve-lab.com/events/>